



17.2.2010

Gymnázium, Plzeň
Mikulášské nám. 23



**Gymnázium, Plzeň
Mikulášské nám. 23**

**Škola se stoletou
tradicí**



Gymnázium, Plzeň Mikulášské nám. 23



Projekt
Rozvoj vzdělávacích kapacit
GYMNÁZIA MIKULÁŠSKÉ NÁMĚSTÍ 23, PLZEŇ



ROP NUTS II Jihozápad

oblast podpory 2.4

**Rozvoj infrastruktury základního, středního a
vyššího školství**

Základní údaje o projektu:

Název projektu	Rozvoj vzdělávacích kapacit Gymnázia Mikulášské náměstí 23, Plzeň
Celkový rozpočet	29 999 500,- Kč
Předpokládaná dotace z ROP <small>NUTZ JZ</small>	27 749 537,- Kč
Datum zahájení realizace	1.7. 2008
Termín ukončení	31.5. 2010

Z prostředků Plzeňského kraje spolufinancováno:
2 249 963,- Kč

Řešitelský tým

- **Mgr. Josef Trneček – ředitel gymnázia**
- **Mgr. Jan Hosnedl – zástupce ředitele, koordinátor projektu**
- **Mgr. Alan Koukol - odborný poradce v oblasti ICT techniky**
- **Radka Sebránková - účetní projektu**
- **Ing. Arch. Václav Mastný - autor projektové dokumentace**
- **Regionální rozvojová agentura Plzeňského kraje – příprava projektu**

Smysl, zaměření, účel projektu:

- Účelem projektu je realizace půdní vestavby v budově gymnázia na Mikulášském náměstí 23 a pořízení potřebného vybavení a ICT zařízení pro zajištění výuky žáků.
- Realizací projektu vznikne 7 nových odborných učeben pro 176 studentů, o velikosti plochy 454 m², 3 kabinety a potřebné technické a sociální zázemí.
- Smyslem projektu je zlepšit celkové prostorové podmínky gymnázia, zefektivnění a zkvalitnění poskytované výuky

Významná specifika projektu

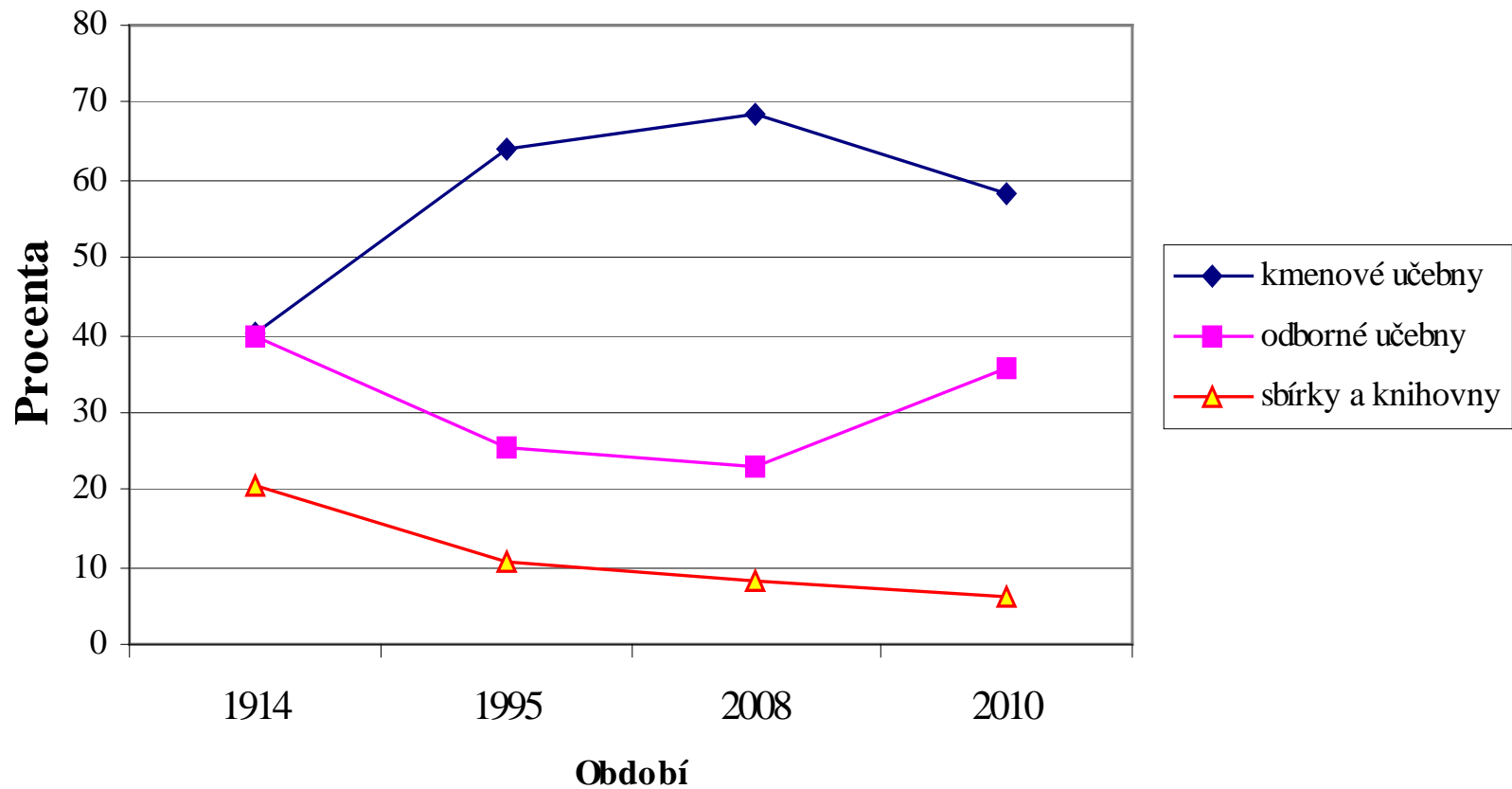
- Škola patří mezi nejvýznamnější gymnázia v Plzeňském kraji
- Komplexnost řešení
- Respektování moderních trendů výuky
- Zapojení partnerů do realizace projektu
- Přínosy plzeňské i mimoplzeňské veřejnosti

Potřeba projektu

Sledovaný parametr / období	skutečnost 1914	skutečnost 1995	skutečnost 2008	plán 2010
Kmenové učebny (*)				
celková plocha/	738 m ²	1 286 m ²	1 414 m ²	1 484 m ²
podíl na celkové ploše/	40 %	64 %	69 %	59 %
počet učeben/	12	22	24	25
Průměrná plocha	62 m ²	59 m ²	59 m ²	58 m ²
Odborné učebny				
celková plocha/	729 m ²	506 m ²	474 m ²	911 m ²
podíl na celkové ploše/	40 %	25 %	23 %	35 %
počet učeben/	10	10	11	16
průměrná plocha	73 m ²	51 m ²	43 m ²	57 m ²
Sbírky a knihovny				
celková plocha/	375 m ²	211 m ²	169 m ²	152 m ²
podíl na celkové ploše/	20 %	11 %	8 %	6 %
počet sbírek a knihoven/	9	4	4	4
průměrná plocha učebny	42 m ²	53 m ²	42 m ²	38 m ²
celková plocha/ počet učeben, sbírek a knihoven	1 842 m ² 31	2 003 m ² 36	2 057 m ² 39	2 547 m ² 45

Potřeba projektu

Relativní četnost rozdělení ploch



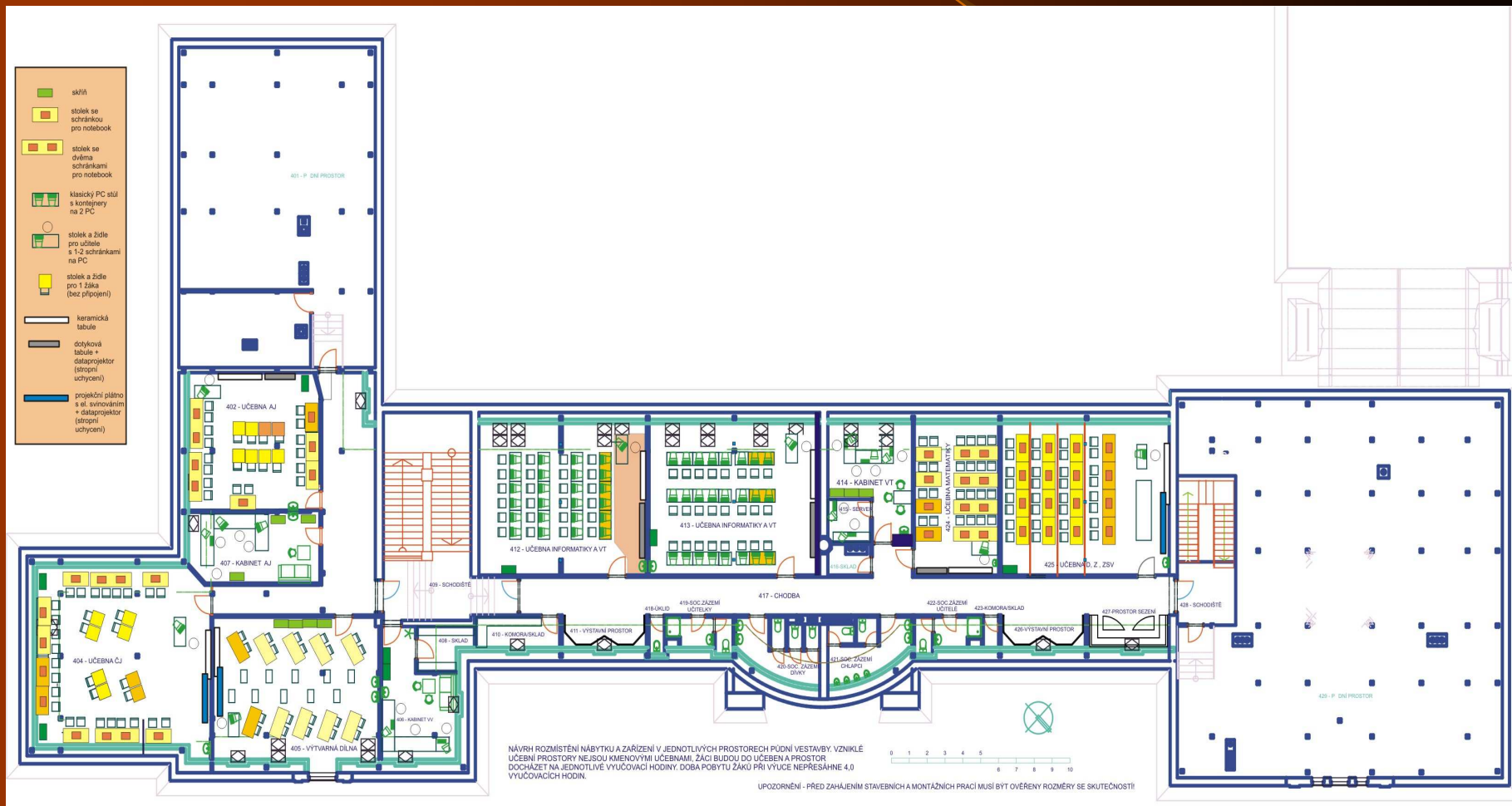
Nově vzniklé učebny

Ozn.	Charakter užití plochy (učebny)	Počet učeben / kapacita = počet studentů	Velikost plochy celkem [m ²]
402	Učebna AJ	1/20	47
404	Učebna Český jazyk	1/32	87
405	Výtvarná dílna (učebna estetické výchovy)	1/20	68
412	Učebna informatiky (volné hodiny pro humanitní předměty)	1/24	71
413	Učebna informatiky (volné hodiny pro přírodovědné předměty)	1/24	73
424	Učebna matematiky	1/24	36
425	Multimediální učebna – ZSV, D, Z	1/32	72
	CELKEM	7/176	454

Naplňování cílů ROP NUTS II Jihozápad

- **V souladu s globálním cílem ROP NUTS II Jihozápad „zlepšit podmínky počátečního vzdělávání a kvalitu výuky“**
- **Příspěvek k naplňování specifických cílů:**
 1. **„modernizovat objekty a prostory pro počáteční vzdělávání“**
 2. **„zlepšit vybavení škol a školských zařízení pro zkvalitnění procesu vzdělávání“**

Situační plán



Harmonogram

Označení	Název aktivita	Výstupy (milníky)	Termín od – do
1	Dokumentace a výběrové řízení na dodavatele stavby	Vybraný dodavatel stavby, uzavřena smlouva o dílo	7 – 12 / 2008
2	Realizace půdní vestavby	Ukončená stavba, předávací protokol	1 - 2009 3- 2010
3	Výběrová řízení na dodavatele vybavení a výpočetní techniky	Vybraní dodavatelé pořizovaného vybavení	9 -12 / 2009
4	Pořízení a instalace vybavení	Kompletní zprovoznění učeben	4,6 / 2010
5	Ukončení investiční fáze a ukončení projektu	Závěrečná zpráva projektu, závěrečná publicita projektu	6 / 2010

O projektu:

- Projekt byl schválen 27.6.2008 RRS ROP
- Do konce března budou dokončeny stavební práce (ve výběrovém řízení zvítězila firma Stavpran, s.r.o.)
- Do konce dubna bude provedena dodávka interiérů - nábytek (ve výběrovém řízení zvítězila firma Arbyd, s.r.o.)
- Do konce května bude provedena dodávka výpočetní techniky (ve výběrovém řízení zvítězila firma Axes, s.r.o.)
- Do konce června bude provedeno vyhodnocení a bude podána závěrečná žádost o platbu
- Od 1.9.2010 začne v učebnách probíhat standardní výuka

Původní stav půdních prostor



Postup rekonstrukce



Postup rekonstrukce



Postup
rekonstrukce
- protipožární
úpravy



Postup
rekonstrukce
- střešní okna



Půdní prostory
měsíc před
dokončením
stavebních prací



Půdní prostory
měsíc před
dokončením
stavebních prací





zpracoval
Mgr. Jan Hosnedl
zástupce ředitele